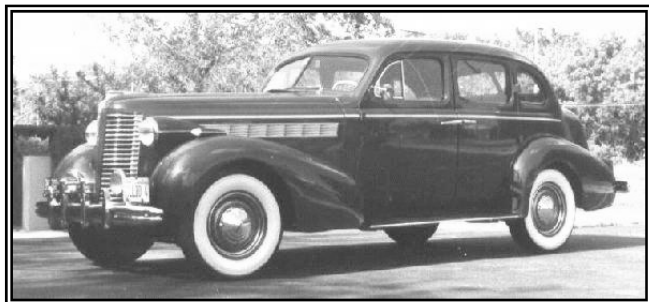


Voitures – Année 1938

BUICK:



**Buick 1938 Special 38-41
Fordor Sedan**

Prix: 1050 \$

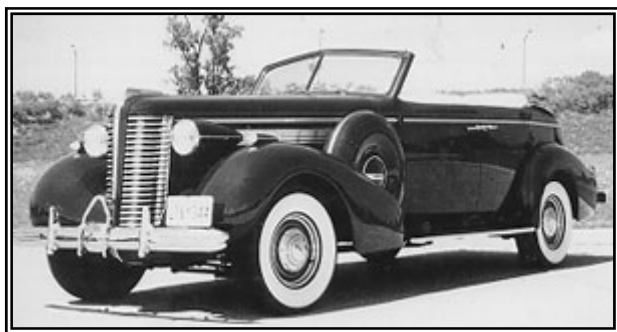
Capacité: 5 places



**Buick 1938 Special 38-46
Business Coupé**

Prix: 945 \$

Capacité: 2 places



**Buick 1938 Century 38-66C
Convertible Coupé**

Prix: 1360 \$

Capacité: 4 places

CHEVROLET:



Chevrolet 1938 DeLuxe Tudor Sedan

Prix: 690 \$

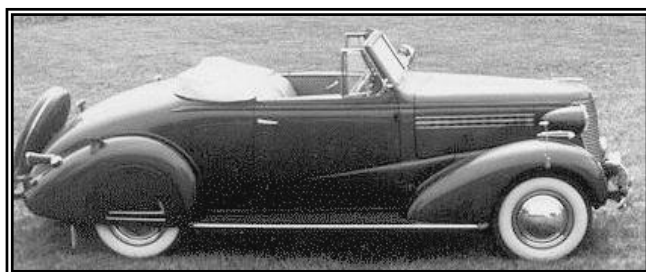
Capacité: 5 places



Chevrolet 1938 DeLuxe Coupé

Prix: 715 \$

Capacité: 2 places



Chevrolet 1938 Coupé Cabriolet

Prix: 755 \$

Capacité: 2 places (+ 2 en malle)



Chevrolet 1938 Pick Up 0,5T.

Prix: 680 \$

Capacité: 2 places (+ plateau)

Voitures – Année 1938

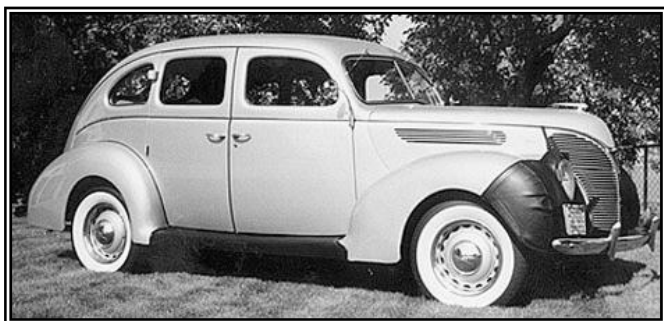
FORD:



Ford 1938 V8 Tudor Sedan

Prix: 665 \$

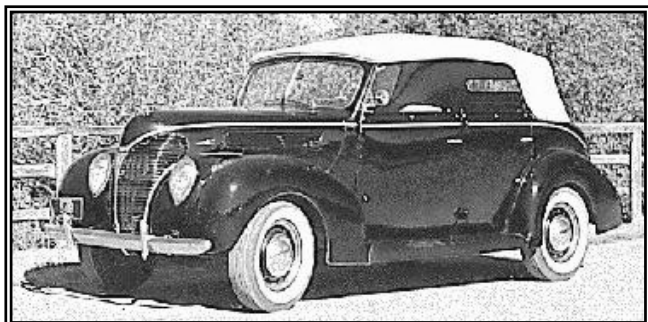
Capacité: 5 places



Ford 1938 V8 DeLuxe Fordor Sedan

Prix: 770 \$

Capacité: 5 places



Ford 1938 V8 DeLuxe Phaeton

Prix: 820 \$

Capacité: 5 places

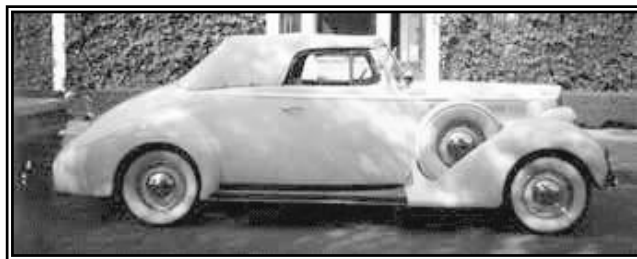


Ford 1938 V8 DeLuxe Club Coupé

Prix: 745 \$

Capacité: 5 places

PACKARD:



Packard 1938 Eight Convertible Coupé

Prix: 1365 \$

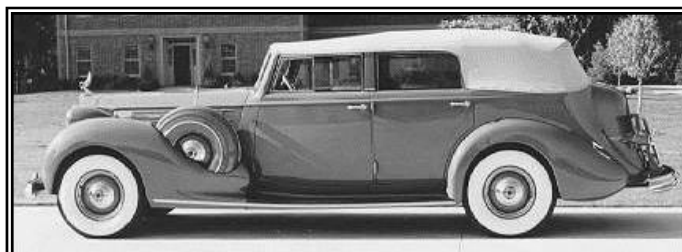
Capacité: 2 places (+ 2 en malle)



Packard 1938 Super Eight Fordor Touring Sedan

Prix: 2995 \$

Capacité: 5 places



Packard 1938 Twelve Convertible Sedan

Prix: 5390 \$

Capacité: 5 places



Packard 1938 Twelve Brunn Allweather Cabriolet

Prix: 8510 \$

Capacité: 7 places

Voitures – Année 1938

PLYMOUTH:



Plymouth 1938 Fordor Sedan

Prix: 730 \$

Capacité: 5 places



Plymouth 1938 DeLuxe Coupé

Prix: 770 \$

Capacité: 2 places (+ 2 en malle)



Plymouth 1938 Pick Up 0,5T.

Prix: 700 \$

Capacité: 2 places (+ plateau)